

DOMANDA DI ISCRIZIONE

Le domande di partecipazione dovranno essere presentate esclusivamente *online* accedendo alla pagina www.unimi.it - Servizi online SIFA – Servizi di ammissione – Ammissione ai corsi post laurea – Corsi di perfezionamento.

Il bando completo è reperibile alla pagina <http://www.unimi.it/studenti/corsiperf/83747.htm>

CONTRIBUTO D'ISCRIZIONE

€ 916,00 (comprensivo della quota assicurativa nonché dell'imposta di bollo, pari a € 16, prevista dalla legge).

SEGRETERIA ORGANIZZATIVA

Dipartimento di Scienze Veterinarie e Sanità Pubblica

Dott.ssa Italiano Debora

Tel. 02/50318155 fax. 02/50318106

debora.italiano@unimi.it

E.C.M.

Si ricorda che è esonerato dall'obbligo dell'E.C.M. il personale sanitario che frequenta, in Italia o all'estero, corsi di formazione post-base propri della categoria di appartenenza (corso di specializzazione, dottorato di ricerca, master, corso di perfezionamento scientifico e laurea specialistica), previsti e disciplinati dal Decreto del MURST del 3 novembre 1999, n. 509, pubblicato nella G.U. n. 2 del 4 gennaio 2000 per tutto il periodo di formazione (anno di frequenza).

OBIETTIVI FORMATIVI

Fornire le conoscenze utili affinché i parassiti trascurati o emergenti vengano tenuti nella giusta considerazione nella diagnosi differenziale delle patologie del cane e del gatto per poter intervenire con una terapia adeguata, efficace e sicura; ulteriore obiettivo del corso è far acquisire le conoscenze necessarie per scegliere e applicare le tecniche parassitologiche più adeguate al fine di diagnosticare e monitorare l'evoluzione clinica delle parassitosi.

SEDE DEL CORSO

Il corso si svolgerà presso il Dipartimento di Scienze Veterinarie e Sanità Pubblica
via Celoria n.10, 20133 Milano
www.divet.unimi.it



Per informazioni su come raggiungere la sede del Dipartimento :

<http://www.divet.unimi.it/ecm/home/organizzazione/tutte-le-sedi>



UNIVERSITÀ DEGLI STUDI DI MILANO
DIPARTIMENTO DI SCIENZE VETERINARIE
E SANITÀ PUBBLICA



CORSO DI PERFEZIONAMENTO

**“FOCUS IN PARASSITOLOGIA CLINICA
DEL CANE E DEL GATTO: TRA NUOVE
EMERGENZE E VECCHIE
CONOSCENZE”**



16 gennaio - 16 febbraio 2015

**Dipartimento Scienze
Veterinarie e Sanità Pubblica
Medicina Veterinaria
Via Celoria 10, Milano**

**Coordinatore
Prof.ssa Maria Teresa Manfredi
e-mail: mariateresa.manfredi@unimi.it**

Il corso è articolato in 43 ore di didattica teorico-pratica distribuite in sei giornate dal 16 gennaio al 16 febbraio 2015 (16/1, 23/1, 30/1, 6/2, 13/2, 16/2):

1ª giornata

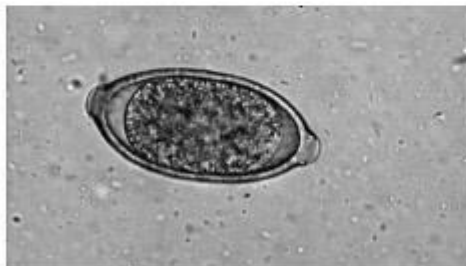
Up to date sui parassiti gastrointestinali del cane e del gatto. Diagnosi differenziale, quadri ematologici e biochimici, tecniche diagnostiche.

Docenti: Prof.ssa Manfredi, Prof.ssa Scarpa, Prof. Paltrinieri, Dott. Zanzani

2ª giornata

Parassiti extra-intestinali: cosa c'è di nuovo? Diagnosi differenziale, aspetti infiammatori e tecniche diagnostiche delle parassitosi dell'apparato respiratorio. Procedure di lavaggio bronco alveolare nella diagnosi definitiva delle bronchiti croniche di tipo parassitario.

Docenti: Prof.ssa Manfredi, Prof. Romussi, Prof. Paltrinieri, Dott. Zanzani



3ª giornata

Malattie parassitarie e sistema nervoso, aggiornamenti nella clinica dei piccoli animali. Tra pulci e acari: quali sono attuali in dermatologia veterinaria, come diagnosticarli e come trattarli.

Docenti: Prof. Lombardo, Dott.ssa Corneglioni

4ª giornata

Malattie trasmesse da vettori, ematologia e biochimica per la diagnosi clinico-patologica e la stadiazione. Casi clinici interattivi.

Docenti: Prof. Bandi, Prof. Paltrinieri, Dott. Rossi

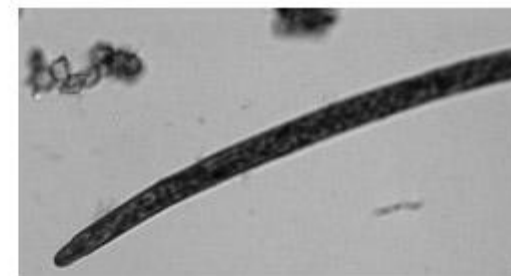


5ª giornata

Filariosi cardiopolmonare e sottocutanea nel cane e nel gatto.

Alterazioni elettrocardiografiche ed ecocardiografiche nella filariosi CP e diagnosi differenziale.

Docenti: Prof. Genchi, Prof.ssa Brambilla, Dott.ssa Locatelli



6ª giornata

Esercitazioni pratiche di parassitologia in laboratorio con microscopi individuali.

Docenti: Dott. Zanzani

